

# 小學數學

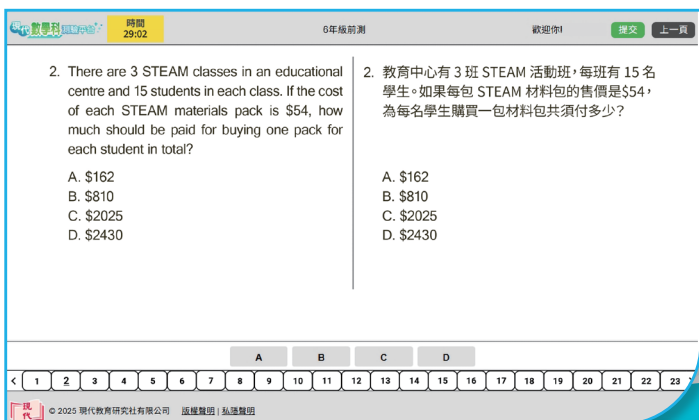
# HKAT

升級計劃

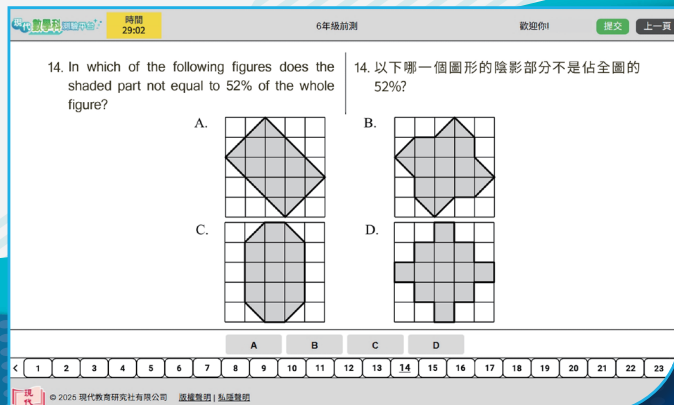


透過 HKAT 數據分析，掌握學生在各範疇的強弱項表現，並針對性地跟進弱項，以提升學生整體 HKAT Pre-S1 應試能力。

▶ 學生在「**現代數學科測驗平台**」完成以 HKAT Pre-S1 模式設題的選擇題。



學生在 **30 分鐘**內完成 30 題，完成後系統會即時核對答案。

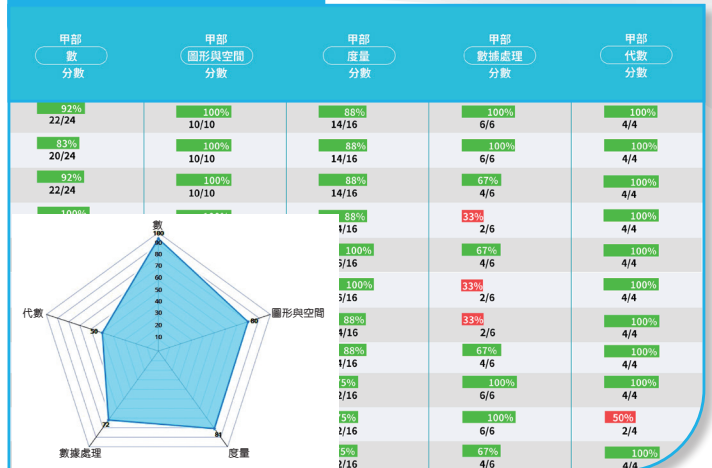


▶ 老師可即時在平台內檢視以下分析報告。

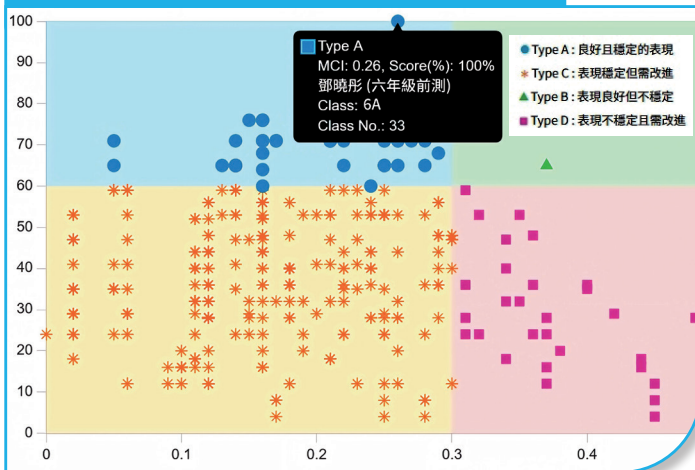
## 各學生答題表現

班別	姓名	平均分%	甲部 分數(%)	甲部 作答時間	甲部	甲部	甲部	甲部
					代數 Q29(132)	數 Q4(114)	圖形與空間 Q15(110)	數 Q3(102)
6B	鄭心悠	93%	93%	29:47	✓	✓	✓	✓
6B	蔡晴朗	90%	90%	29:56	✓	✗	✓	✓
6C	林逸軒	90%	90%	29:39	✓	✓	✓	✓
6C	謝悅兒	90%	90%	29:51	✓	✓	✓	✓
6B	莫善柔	90%	90%	30:00	✓	✓	✓	✓
6C	趙梓軒	87%	87%	22:15	✓	✗	✓	✓
6C	李欣妍	87%	87%	29:22	✓	✓	✓	✗
6A	黃俊熙	87%	87%	27:10	✓	✓	✓	✓
6A	許亦樂	83%	83%	24:53	✗	✓	✗	✓
6A	黎晉彥	83%	83%	28:33	✓	✓	✓	✓

## 各學生範疇表現



## 學生表現穩定性分布圖 (MCI)



## 各課題表現

範疇	課題	題目	Type A %	Type B %	Type C %	Type D %
數	多位數	甲部 Q1	37.50%	0.00%	5.15%	9.09%
數	倍數和因數	甲部 Q2 Q3	80.95%	0.00%	55.72%	25.40%
數	整數	甲部 Q4 Q5	95.24%	66.67%	75.26%	24.24%
數	分數	甲部 Q6 Q7	73.81%	0.00%	35.45%	23.02%
數	小數	甲部 Q8 Q9 Q10	69.64%	66.67%	31.10%	39.39%
數	百分數	甲部 Q12	57.14%	100.00%	14.43%	

## 各題答題分析

### 問題詳情

1. The above table lists the number of books in different categories in the library. After rounding off to the nearest ten thousands, which categories have the same number of books?

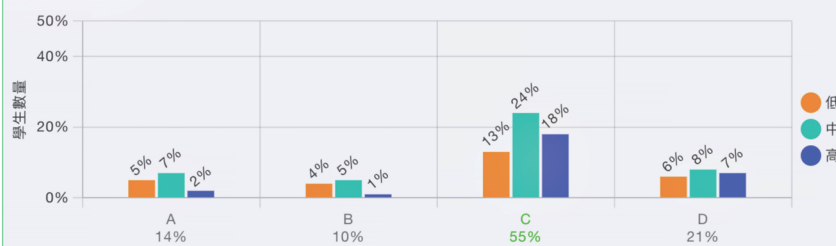
- 14% A. I and III
- 10% B. II and III
- 55% C. II and IV
- 21% D. I, II and III

1. 上表列出圖書館不同類的圖書的藏書量。當取近似值至萬位，哪些類別的藏書量相同？

- A. I 及 III
- B. II 及 III
- C. II 及 IV
- D. I、II 及 III

**正確答案：C**

### 答題分析



註：

- 低：整體得分率低於27%的學生
- 中：整體得分率介乎27%至73%的學生
- 高：整體得分率達73%以上的學生



## 小學數學 HKAT 升級計劃內容概覽

- ✓ 提供小六的前測及後測
- ✓ 提供甲部題目 (HKAT Pre-S1 模式)
- ✓ 利用「**現代數學科測驗平台<sup>+</sup>\***」進行
- ✓ 提供**分析報告**，包括：
  - 各學生答題表現
  - 各學生範疇表現
  - 各題答題分析
  - 各課題表現
  - 學生表現穩定性分布圖 (MCI)
  - 針對性跟進資源



### ★ 星級顧問團隊



**陳卓蓮校長**  
現代教育研究社  
數學顧問  
保良局朱正賢小學  
前任校長



**梁拱城博士**  
現代教育研究社  
數學顧問  
前香港教育局教育電視組  
課程發展主任

星級顧問會以網上研討會形式，向參與學校講解整體學生的常犯錯誤，以及提供跟進建議。

## ▶ 推展時間表

2025年  
12月

小六學生進行前測  
(涵蓋小四至小五及小六上學期內容)

2026年  
2月

網上研討會  
專家顧問向參與學校講解整體學生的  
常犯錯誤及跟進建議

2026年  
3月

老師根據報告進行弱項跟進教學 (建議)

2026年  
5月

小六學生進行後測  
(涵蓋小四至小六下學期內容)

2026年  
6月

網上研討會  
專家顧問向參與學校講解整體學生的  
常犯錯誤及跟進建議



歡迎聯絡我們  
了解詳情